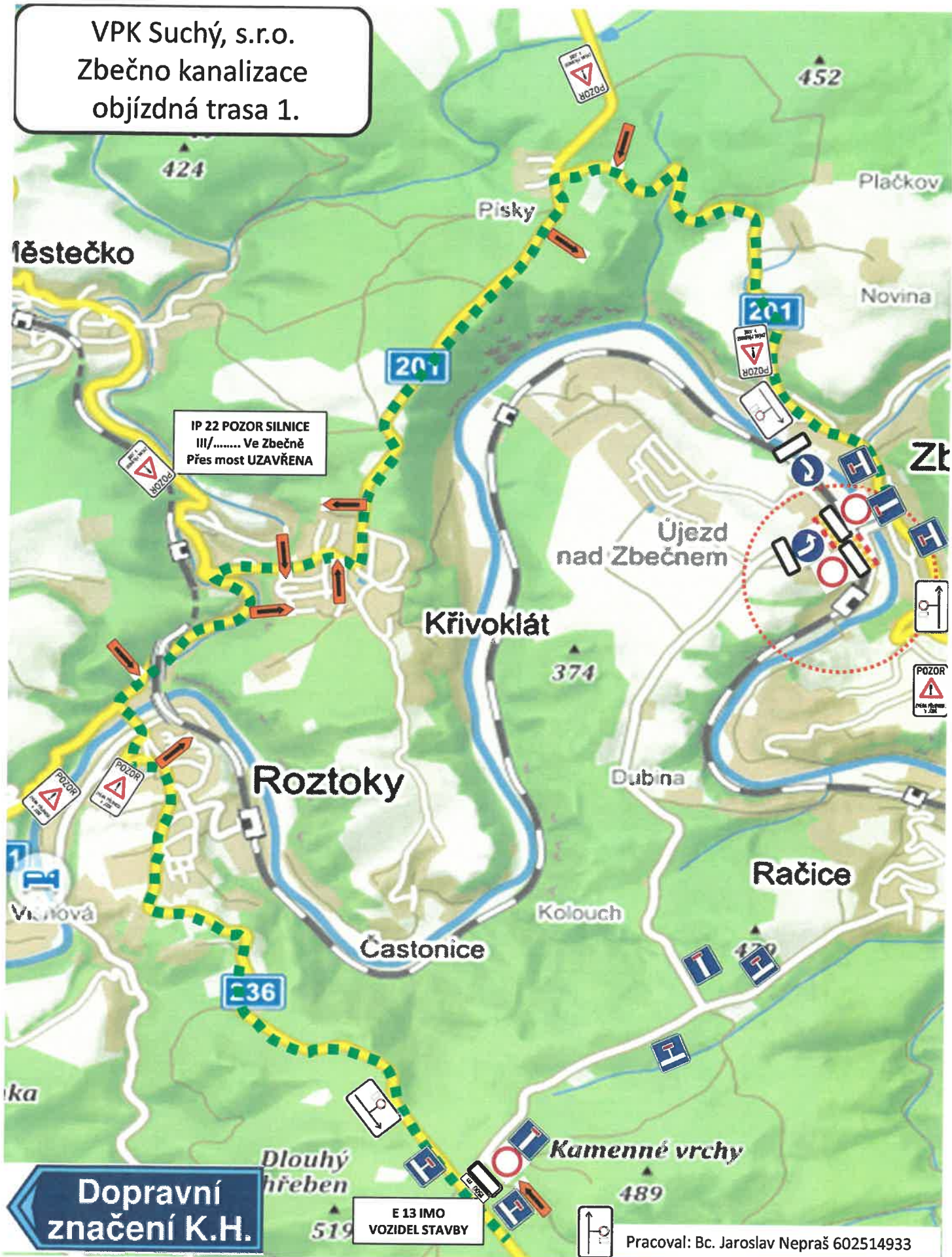


VPK Suchý, s.r.o.
Zbečno kanalizace
objízdná trasa 1.



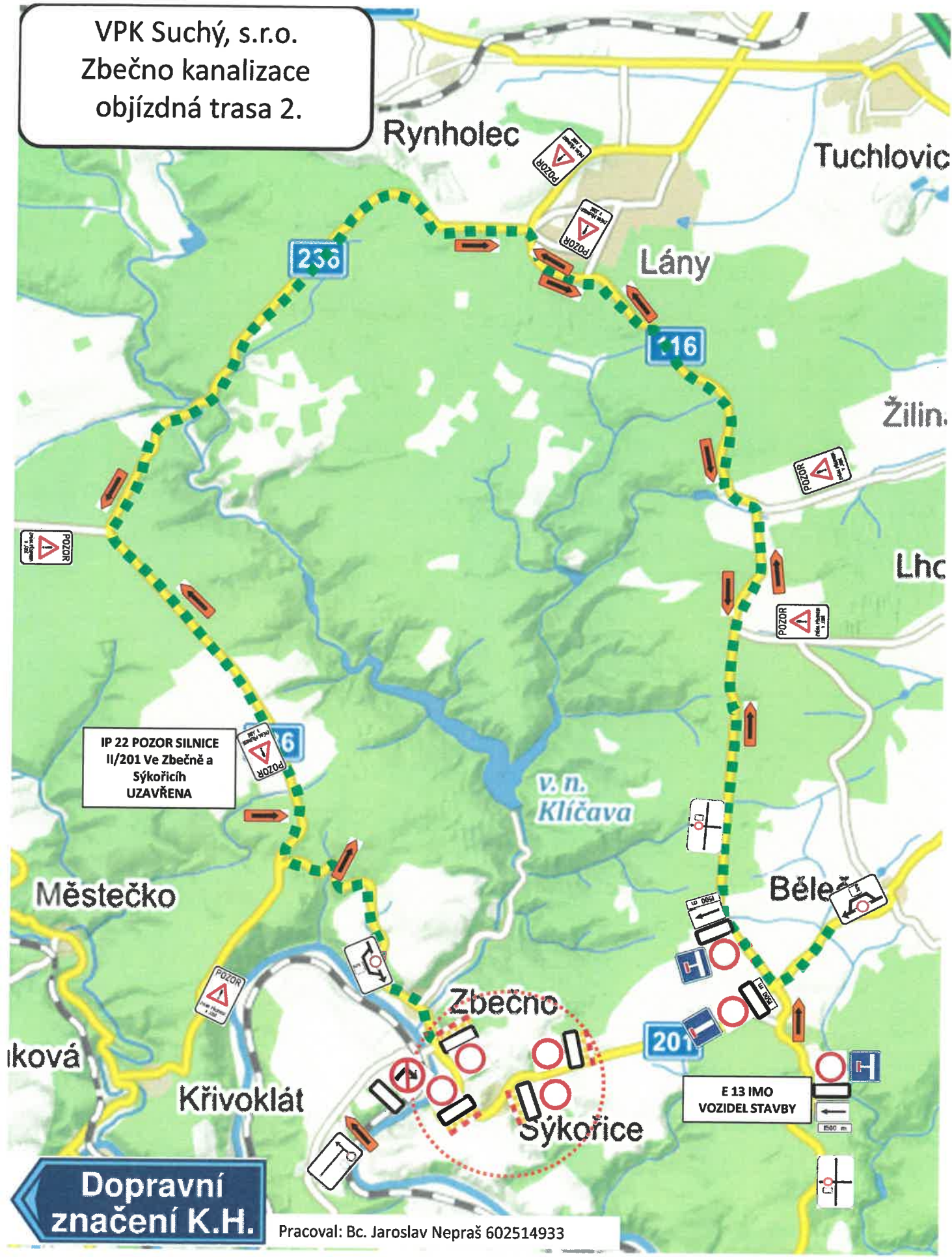
IP 22 POZOR SILNICE
III/..... Ve Zbečně
Přes most UZAVŘENA

Dopravní
značení K.H.

E 13 IMO
VOZIDEL STAVBY

Pracoval: Bc. Jaroslav Nepraš 602514933

VPK Suchý, s.r.o.
Zbečno kanalizace
objíždňá trasa 2.



IP 22 POZOR SILNICE
II/201 Ve Zbečně a
Sýkořicích
UZAVŘENA

E 13 IMO
VOZIDEL STAVBY

Dopravní
značení K.H.

Pracoval: Bc. Jaroslav Nepraš 602514933

VPK Suchý, s.r.o.
Zbečno kanalizace
objízdná trasa 3.

Rynholec

Tuchlovice

Lány

Žilina

Lhota

v. n.
Klíčava

Běleč

Zbečno

Sýkořice

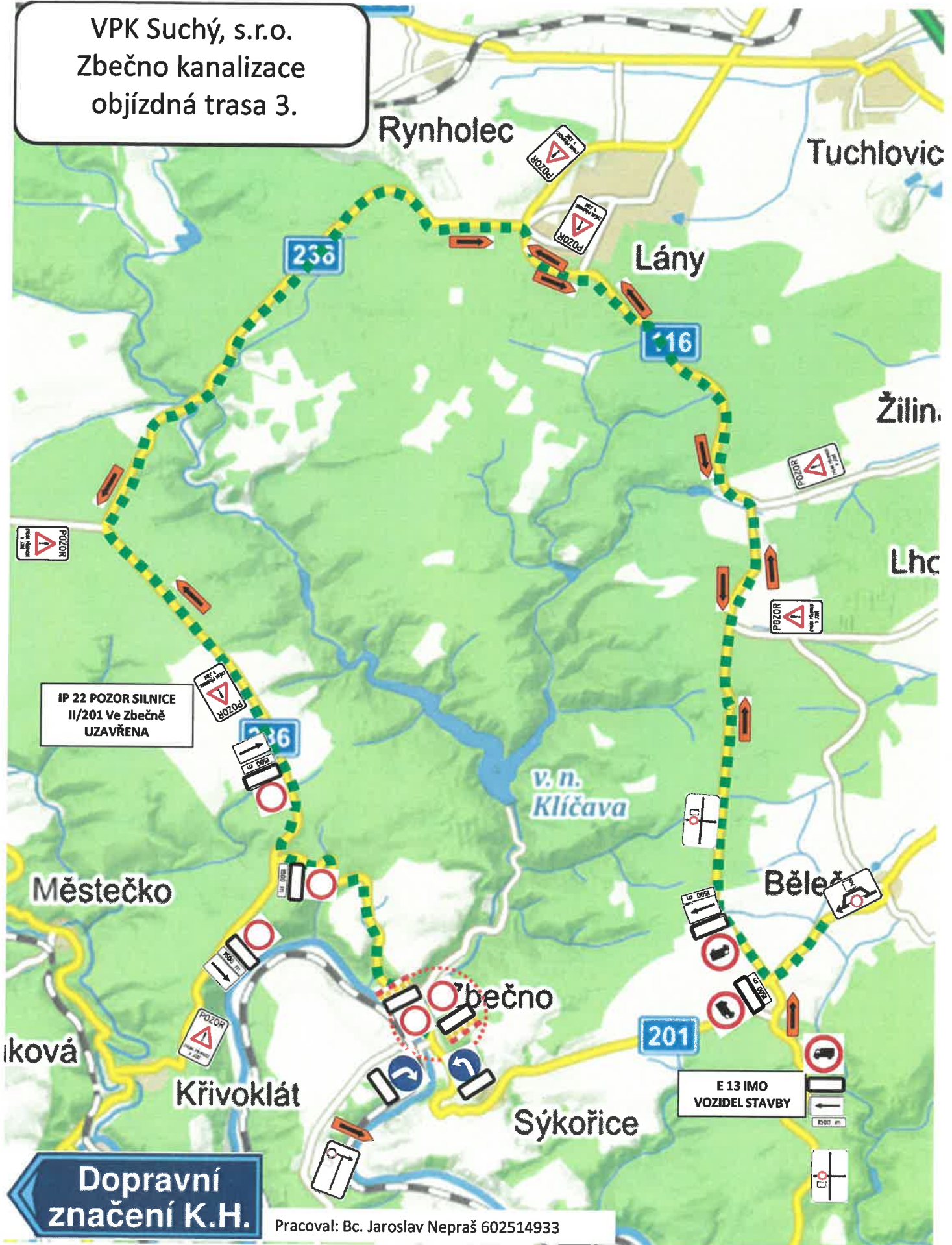
Křivoklát

Křivoklát

E 13 IMO
VOZIDEL STAVBY

Dopravní
značení K.H.

Pracoval: Bc. Jaroslav Nepraš 602514933



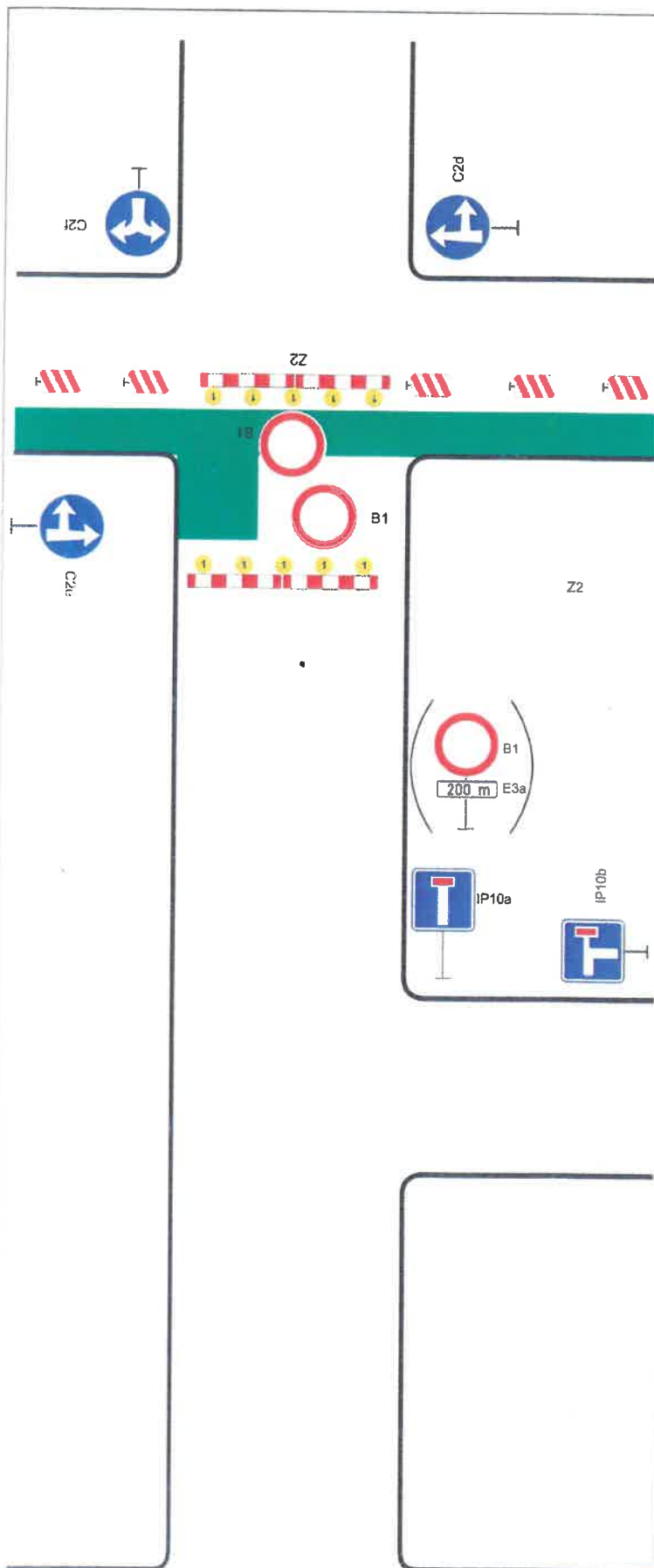


Schéma B/15

Standardní pracovní místo. Uzavírka pozemní komunikace s objížděkou.

podélná uzávěra oboustrannými směrovacími deskami

odstup max. 10m

příčné uzávěry v oblasti pracovního místa zábrany

minimálně 5 výstražných světel typu 1

užití značky č. B 1 s dodatkovou tabulkou č. E 3a v případě potřeby vyznačit vzdálenost k začátku uzavírky (např. při větší vzdálenosti k tomuto místu)

Pozn.: V případě vyznačení objížděkové trasy, umístění značek č. IS 11a až č. IS 11d dle místních podmínek

vzdálenosti v metrech