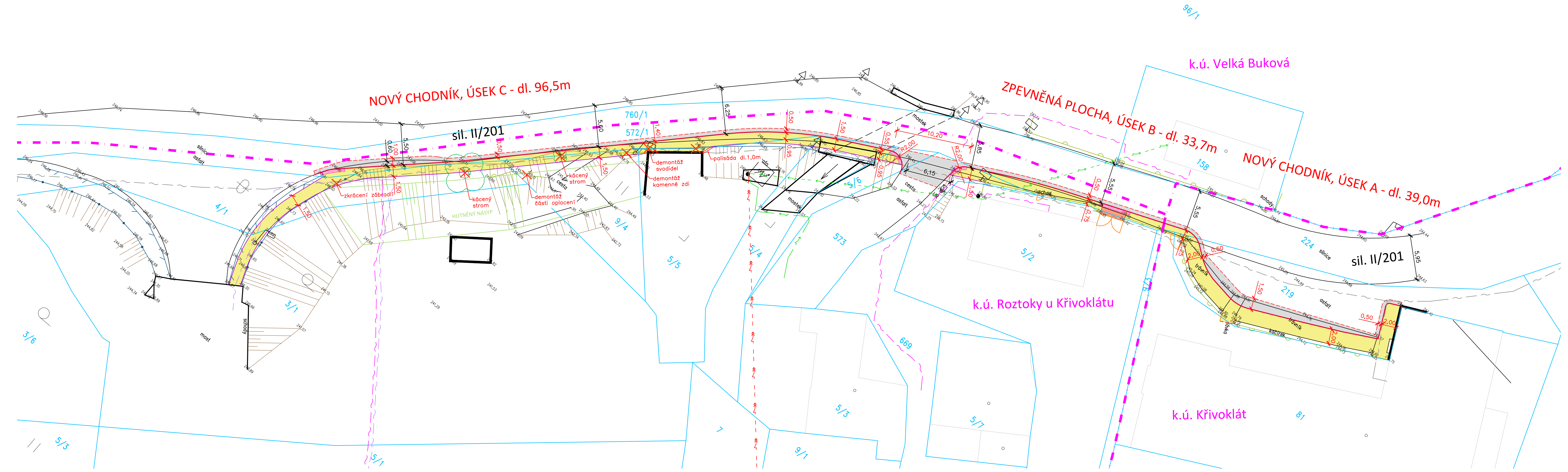
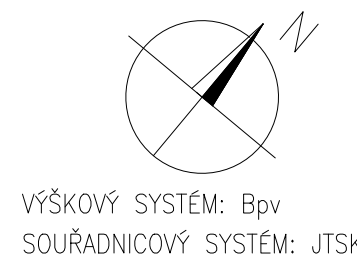


SITUACE M-1:250



LEGENDA STÁVAJÍCÍCH OBJEKTŮ		STÁVAJÍCÍ INŽENÝRSKÉ SÍŤ	
	HRANICE A ČÍSLA POZEMKŮ		CETIN – OPTICKÉ KABELY
	HRANICE KATASTRÁLNÍHO ÚZEMÍ		CETIN – METALICKÉ KABELY
	DOTČENÉ POZEMKY – OBEC ROZTOKY		CETIN – NEPROVOZOVANÉ SÍŤ
	BUDOVOVY		ČEZ – NN VEDENÍ PODZEMNÍ
	OPLOČENÍ		ČEZ – NN VEDENÍ NADZEMNÍ
	VJEZDY, VCHODY		ČEZ – VN VEDENÍ NADZEMNÍ

LEGENDA NAVRŽENÝCH ÚPRAV	
	NAPOJENÍ VOZOVKY – ŽIVICE
	CHODNÍK PRO PĚŠÍ – SKLADEBNÁ DLAŽBA
	VJEZDY – SKLADEBNÁ DLAŽBA
	VAROVNÝ PÁS – RELIÉFNÍ DLAŽBA ČERVENÁ
	SILNIČNÍ OBRUBNÍK
	ZÁHONOVÝ OBRUBNÍK



Ateliér Kprojekt, s.r.o. Tyršova 158, Rakovník 269 01 - IČ: 023 19 403 - DIČ: CZ02319403 tel: 313 513 542 - email: kprojekt@kprojekt.cz - www.kprojekt.cz	Autoriz. razítko:	
	ateliér PROJEKČNÍ ATELIER POZEMNÍCH A DOPRAVNÍCH STAVEB	
Zodpovědný projektant: Ing. Libor Křížák	Vypracoval: Ing. Libor Křížák	
Investor: OBEC ROZTOKY č.p. 128, 270 23 Roztoky		
Název akce – objekt: Chodník podél sil. II/201 Křivoklát - Roztoky	Datum: 03/2022	
	Stupeň PD: DUR+DSP	
	Číslo zakázky: A22/08	
	Formát: 5x A4	
Část: D - Stavební část	Měřítko: 1:250	Paré č.:
Výkres: SITUACE	Číslo výkresu: D1.	